



PEMERINTAH KABUPATEN MAGETAN
DINAS KOMUNIKASI DAN INFORMATIKA

Update Situasi
di Kabupaten Magetan

Per 19 Juni 2021 Pukul 19.00 WIB

PERSEBARAN COVID-19 DI KABUPATEN MAGETAN

Per 19 Juni 2021



Sumber Dinas Kesehatan Kabupaten Magetan

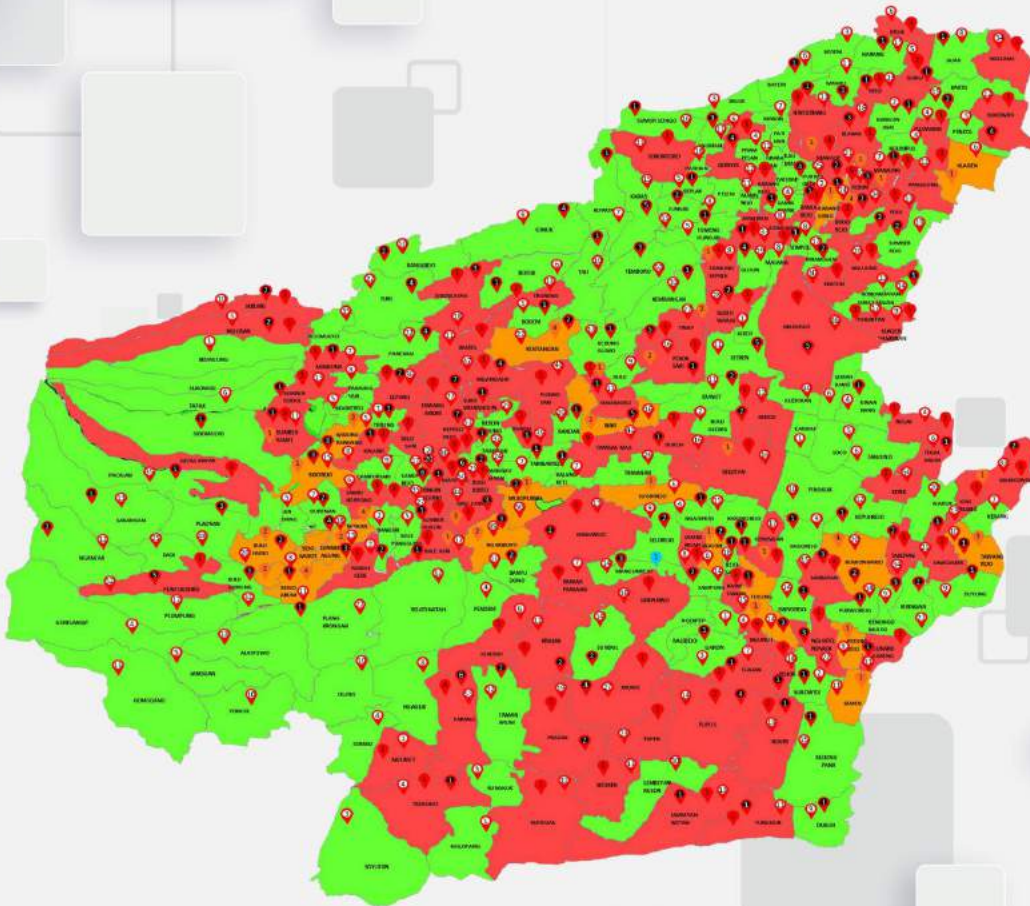
 [diskominformagetan](#)

 [Dinas Kominfo Magetan](#)

 [@kominformagetan1](#)



MAGETAN HARI INI



SEMBUH

24

KONFIRMASI

15

MENINGGAL

1

Sumber Dinas Kesehatan Kabupaten Magetan



Magetan Hari Ini Setiap Kecamatan

SEMBUH

- Warga Kec. Magetan = 1 orang
- Warga Kec. Bendo = 2 orang
- Warga Kec. Maospati = 3 orang
- Warga Kec. Nguntoronadi = 4 orang
- Warga Kec. Poncol = 4 orang
- Warga Kec. Barat = 5 orang
- Warga Kec. Sukomoro = 5 orang

KONFIRMASI

- Warga Kec. Panekan = 1 orang
- Warga Kec. Kawedanan = 1 orang
- Warga Kec. Kartoharjo = 1 orang
- Warga Kec. Bendo = 1 orang
- Warga Kec. Barat = 2 orang
- Warga Kec. Magetan = 3 orang
- Warga Kec. Maospati = 3 orang
- Warga Kec. Lembeyan = 3 orang

MENINGGAL

- Warga Kec. Ngariboyo = 1 orang

Sumber Dinas Kesehatan Kabupaten Magetan



Terkonfirmasi Positif COVID-19

4.187⁺¹⁵



SEMBUH

3.697⁺²⁴



MENINGGAL

319⁺¹

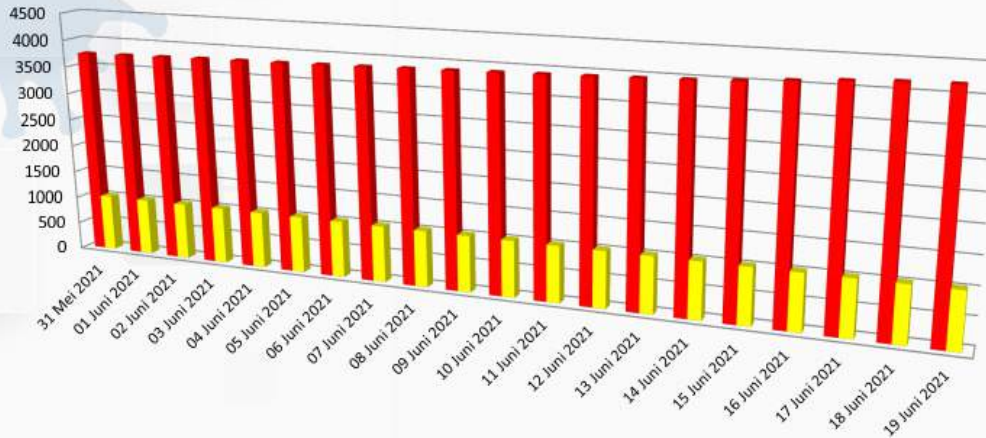
SUSPECT

1.029



DATA BERSIFAT KUMULATIF, SEHINGGA MESKIPUN TERDAPAT PASIEN SEMBUH, JUMLAH PASIEN TERKONFIRMASI POSITIF TIDAK BERUBAH

Sumber Dinas Kesehatan Kabupaten Magetan



	31-May	01-Jun	02-Jun	03-Jun	04-Jun	05-Jun	06-Jun	07-Jun	08-Jun	09-Jun	10-Jun	11-Jun	12-Jun	13-Jun	14-Jun	15-Jun	16-Jun	17-Jun	18-Jun	19-Jun
KONFIRMASI	3746	3760	3776	3793	3806	3817	3832	3848	3867	3885	3902	3922	3941	3963	3989	4025	4082	4134	4172	4187
SUSPECT	1025	1025	1025	1025	1025	1025	1025	1025	1025	1025	1025	1025	1025	1025	1028	1028	1028	1028	1028	1029

STATUS	TOTAL KASUS	DALAM PEMANTAUAN	SEMBUH	MENINGGAL
KONFIRMASI	4187	171	3697	319
SUSPECT	1029	58		
PROBABLE	5			



DATA BERSIFAT KUMULATIF, SEHINGGA MESKIPUN TERDAPAT PASIEN SEMBUH, JUMLAH PASIEN TERKONFIRMASI POSITIF TIDAK BERUBAH

Sumber Dinas Kesehatan Kabupaten Magetan



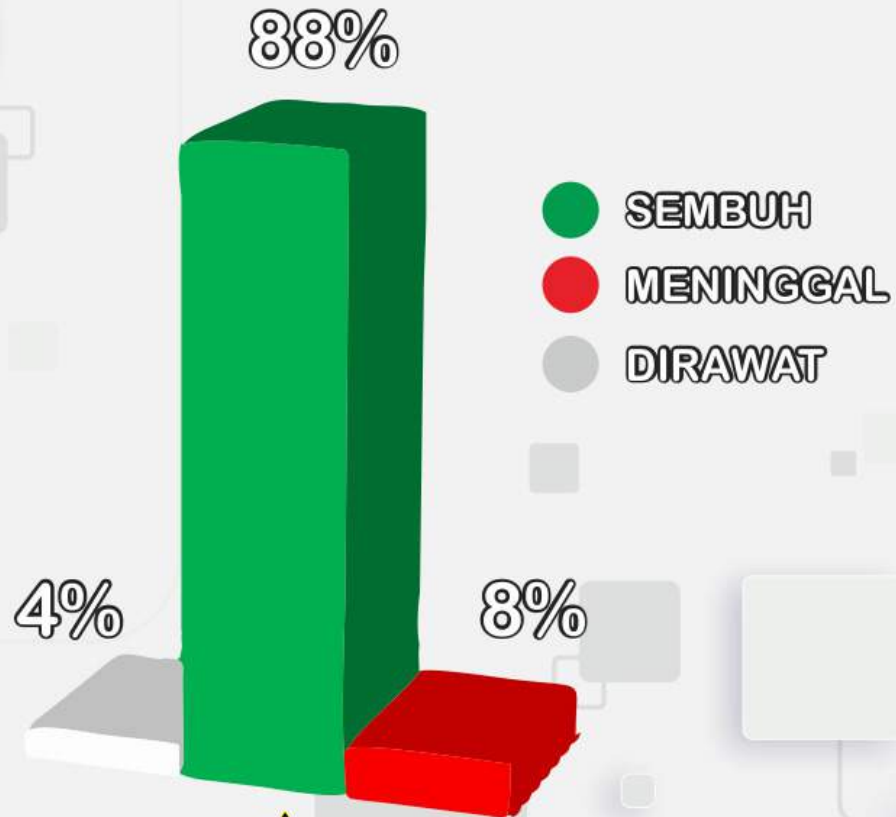
SEBARAN COVID-19 DI KABUPATEN MAGETAN

Kecamatan	SUSPECT	DIRAWAT	SEMBUH	MENINGGAL
Kartoharjo		10	105	13
Barat	9	15	195	20
Karangrejo		5	136	9
Karas		1	146	20
Maospati	1	19	314	19
Sukomoro	11	15	236	19
Panekan		12	226	26
Sidorejo	4	5	66	11
Plaosan	14	1	306	25
Poncol			84	1
Magetan		25	634	53
Ngariboyo	7	7	240	16
Bendo	1	6	121	12
Takeran	5	11	252	13
Kawedanan	4	13	200	21
Nguntoronadi	2	5	106	13
Lembeyan		9	172	13
Parang		12	158	15
Total	58	171	3697	319

Sumber Dinas Kesehatan Kabupaten Magetan



PERSENTASE KONDISI PASIEN POSITIF COVID19
DI KABUPATEN MAGETAN



DATA BERSIFAT KUMULATIF, SEHINGGA MESKIPUN TERDAPAT PASIEN SEMBUH, JUMLAH PASIEN TERKONFIRMASI POSITIF TIDAK BERUBAH

Sumber Dinas Kesehatan Kabupaten Magetan



Kenali Hoaks

Misinformasi

Informasi salah yang disebar oleh orang yang mempercayainya sebagai hal yang benar, tanpa niat manipulasi atau jahat.

Disinformasi

Informasi salah yang disebar oleh orang yang tahu bahwa informasi itu salah, dibuat untuk merugikan orang lain.

Mal-informasi

Informasi yang berdasarkan realitas, tapi digunakan untuk merugikan orang, organisasi, atau negara lain.



Cek Hoaks tentang COVID-19 :

- Cari buktikan hoaks di <http://s.id/infovaksin>
- Kirim WA ke Chatbot Mafindo: 085921600500
- Buka situs turnbackhoax.id, cekfakta.com atau <http://komin.fp/inihoaks>

Sumber : @lawancovid19_id

Sumber Dinas Kesehatan Kabupaten Magetan