



KABUPATEN MAGETAN

Infografis

MEDIA INFOGRAFIS

Data Sektoral Kabupaten Magetan

**TAHUN
2023**



KATA PENGANTAR

Penyusun

Cahaya Wijaya, S.STP.,M.Si
(Kepala Dinas Kominfo Kabupaten
Magetan)

Penanggung Jawab :

Henry Slamet Trianto, S.AP
(Kepala Bidang Statistik dan
Persandian Dinas Kominfo Kabupaten
Magetan)

Ketua :

Fitria Ayu Perdana, S.Si
(Kepala Seksi Data Statistik Dinas
Kominfo Kabupaten Magetan)

Sekretaris :

Dony Yudy Kuncoro, S.T
(Kepala Seksi Persandian Dinas
Kominfo Kabupaten Magetan)

Designer Infografis :

Bintang Uci Rizqi Yongkyanto, S.Kom

Pengelola Portal/Laman Infografis :

Puput Windi Saputra, A.Md

Anggota Redaksi :

Siswanto
Rudi Prasongko, A.Md
Eko Pramuji Hendriyatno, S.T

Puji syukur kehadiran Allah SWT atas limpahan rahmat dan hidayahnya, sehingga penyusunan buku Infografis Kabupaten Magetan Tahun 2023 dapat terselesaikan dengan baik, yang diharapkan dapat membantu dan melengkapi data penyusunan rencana pembangunan Kabupaten Magetan.

Dalam penyusunan buku Infografis Kabupaten Magetan Tahun 2023 bersumber dari data yang tersaji di buku Kabupaten Magetan Dalam Angka Tahun 2023 dan Data Sektoral Dinas Kominfo Magetan kemudian di olah dan dikemas dalam infografis yang disajikan dalam bentuk peta tematik, grafik dan tabel yang menarik dan mudah untuk dibaca.

Publikasi ini dapat terwujud berkat kerjasama dan bantuan dari berbagai pihak baik Organisasi Perangkat Daerah, Instansi Vertikal, Swasta, serta pihak lain yang tidak bisa kami sebutkan satu persatu. Kepada semua pihak disampaikan terimakasih yang sebesar - besarnya.

Dalam penyusunan buku Infografis Kabupaten Magetan Tahun 2023 kami telah berupaya semaksimal mungkin agar bisa menyajikan data dan informasi yang mudah diterima, lengkap, dan seakurat mungkin. Meskipun demikian masih banyak kekurangan dan kesalahan yang terjadi. Oleh karena itu, kritik dan saran yang bersifat konstruktif sangat kami harapkan.

Magetan, September 2023
KEPALA DINAS KOMUNIKASI DAN INFORMATIKA
KABUPATEN MAGETAN



CAHAYA WIJAYA, S.STP.,M.Si
Pembina Tingkat I
NIP.19760520 199511 1 001

Daftar

GEOGRAFI & IKLIM (1-2)

Tinggi Wilayah, Luas Area, Curah Hujan dan Penangkar Hujan di Kabupaten Magetan.

PEMERINTAHAN (3-4)

Jumlah Pegawai Negeri dan Wilayah Administrasi di Kabupaten Magetan.

KEUANGAN & PARIWISATA (5-6)

Realisasi Pendapatan dan Sebaran Hotel di Kabupaten Magetan.

WISATA (7-8)

Jumlah Pengunjung Wisata dan Rumah Makan/Restoran di Kabupaten Magetan.

LALU - LINTAS (9-10)

Jumlah Kendaraan dan Banyaknya Kecelakaan di Kabupaten Magetan.

KEPENDUDUKAN DAN KETENAGAKERJAAN (11-12)

Jumlah Angkatan Kerja dan Status Pekerjaan di Kabupaten Magetan.

Isi

PENDIDIKAN (13-14)

Jumlah Sekolah, Guru dan Siswa di Kabupaten Magetan.

NIKAH CERAI & KEAGAMAAN (15-16)

Jumlah Pasangan Menikah, Kasus Perceraian dan Jumlah Umat Beragaman di Kabupaten Magetan.

BENCANA ALAM (17-18)

Jumlah Kejadian Bencana Alam, Rumah Rusak Akibat Bencana dan Luas Wilayah di Kabupaten Magetan.

PERPUSTAKAAN (19-20)

Jumlah Pengunjung dan Peminjam Buku Perpustakaan di Kabupaten Magetan.

PERTANIAN (21-22)

Luas dan Hasil Panen Pertanian di Kabupaten Magetan.

KESEHATAN (23-24)

Luas dan Hasil Panen Pertanian di Kabupaten Magetan.

INFRASTRUKTUR JARINGAN (25)

Jumlah Titik Wifi Hotspot Pemkab di Kabupaten Magetan.

Tinggi Wilayah, Luas Area, Curah Hujan dan Penakar Hujan

WILAYAH TERTINGGI
KECAMATAN KARTOHARJO
76 mdpl

WILAYAH TERTINGGI
KECAMATAN PONCOL
948 mdpl



LUAS TOTAL AREA

688.84 km²



CURAH HUJAN

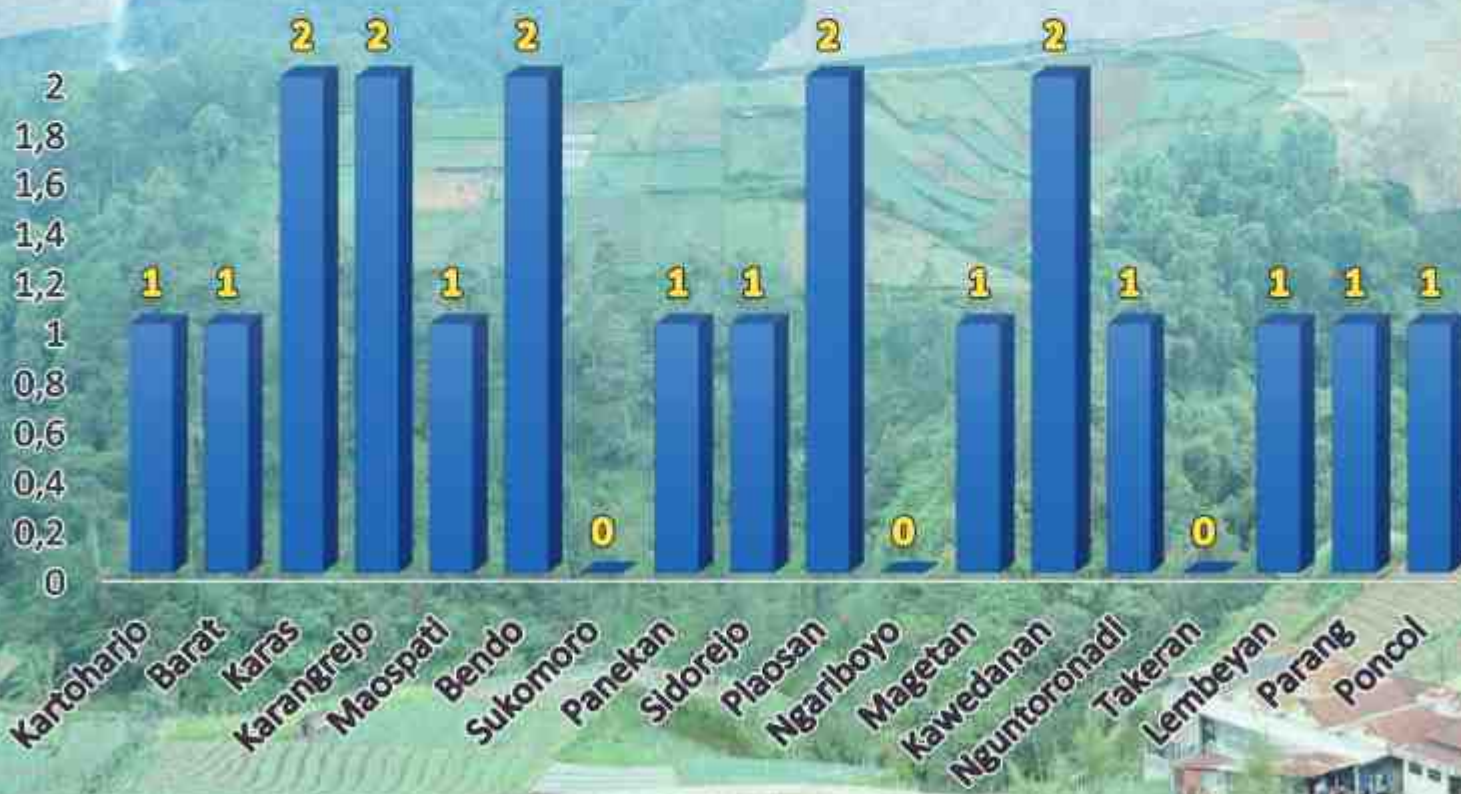
665 mm
di Bulan November



PENAKAR HUJAN

Terdapat 20 Lokasi Penangkar Hujan

Lokasi Penakar Hujan Kabupaten Magetan



Sumber : Dinas Pekerjaan Umum dan Penataan Ruang Kabupaten Magetan
Badan Pusat Statistik Kabupaten Magetan

Pegawai Negeri Sipil Kabupaten Magetan

Jumlah Pegawai Negeri Sipil Menurut Jabatan



Jumlah Pegawai Negeri Sipil Menurut Tingkat Pendidikan

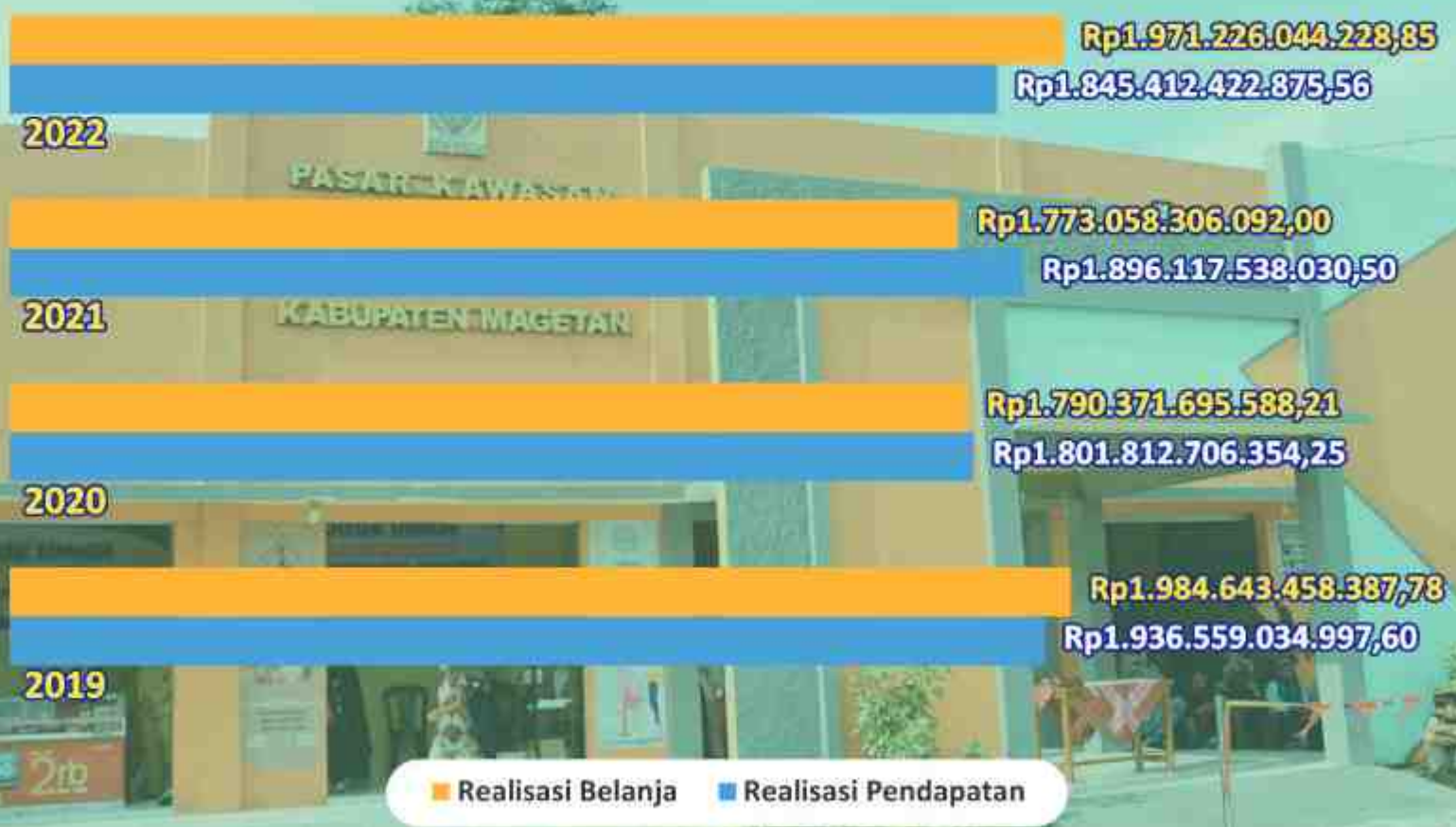


Wilayah Administratif



Sumber : Data Sektoral Diskominfo Kabupaten Magetan
Badan Pusat Statistik Kabupaten Magetan

Realisasi Pendapatan Pemerintah Kabupaten Magetan



SEBARAN HOTEL DI KABUPATEN MAGETAN

Kec. Takeran

Jumlah Hotel : 1
Kamar : 4
Tempat Tidur : 6

Kec. Maospati

Jumlah Hotel : 1
Kamar : 4
Tempat Tidur : 6

Kec. Parang

Jumlah Hotel : 1
Kamar : 6
Tempat Tidur : 9

Kec. Magetan

Jumlah Hotel : 1
Kamar : 4
Tempat Tidur : 6

Kec. Poncol

Jumlah Hotel : 2
Kamar : 10
Tempat Tidur : 15

Kec. Plaosan

Jumlah Hotel : 1
Kamar : 4
Tempat Tidur : 6

Jumlah Sebaran Hotel di Kabupaten Magetan

Terdapat **143** Hotel, **1.898** Kamar, **2.869** Tempat Tidur

Jumlah Pengunjung Wisata Tahun 2021 - 2022

Telaga Sarangan

Lereng Gunung Lawu, Kec. Plaosan,
Kabupaten Magetan, Jawa Timur

Telaga Sarangan merupakan tempat wisata dengan jumlah pengunjung yang paling banyak dengan **920.574** pengunjung



Jumlah Rumah Makan / Restoran Tahun 2019 - 2022



(Skala Rumah / Tempat)

Jumlah Kendaraan di Kabupaten Magetan Tahun 2022



Terdapat 126 Bus di Kabupaten Magetan



Terdapat 10.779 Truck di Kabupaten Magetan



Terdapat 30.950 Mobil Penumpang di Kabupaten Magetan

Jumlah Kendaraan Sepeda Motor Tahun 2019 - 2022



Jumlah Kendaraan Terbanyak di Kabupaten Magetan Sepedah Motor : 267612

Banyaknya Kecelakaan Lalu Lintas



Terdapat 835 Kejadian Kecelakaan



Meninggal

Terdapat 97 korban kecelakaan meninggal dunia



Luka Berat

Terdapat 52 korban kecelakaan mengalami luka berat



Luka Ringan

Terdapat 1252 korban kecelakaan mengalami luka ringan



**GARIS POLISI
POLICE LINE**



**DILARANG MELINTAS
DO NOT CROSS**

Jumlah Penduduk Kabupaten Magetan

689.898 jiwa

Banyaknya Kelahiran dan Kematian

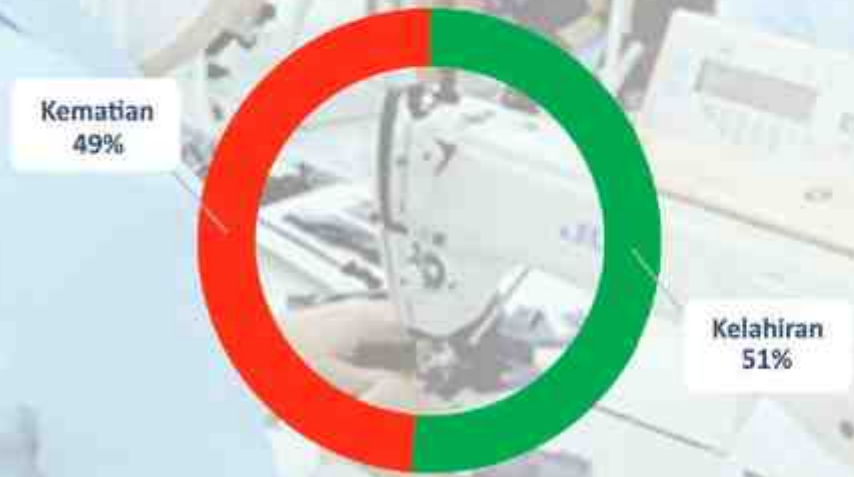


Laki - Laki : 4.680
Perempuan : 4.360



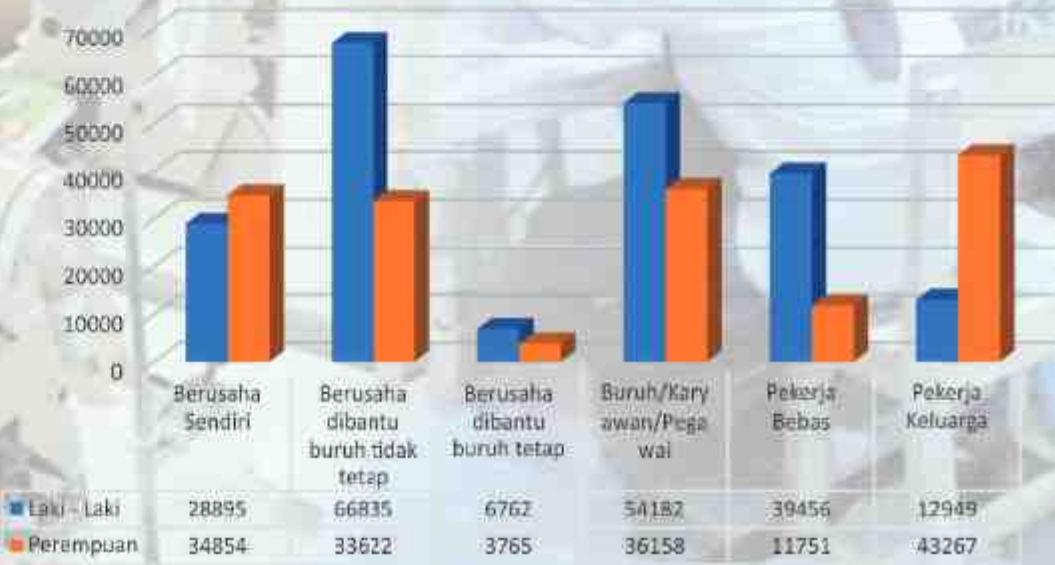
Kematian

8.580 / Jiwa



■ Kelahiran ■ Kematian

Penduduk berumur 15 Tahun ke atas yang berkerja terdapat 372.496 orang dengan status pekerjaan sebagai berikut :



Kependudukan dan Ketenagakerjaan

Penduduk berumur 15 Tahun ke atas yang merupakan angkatan kerja terdapat 389.348 orang dengan persentase sebagai berikut :



Pengangguran 4%

Berkerja 96%

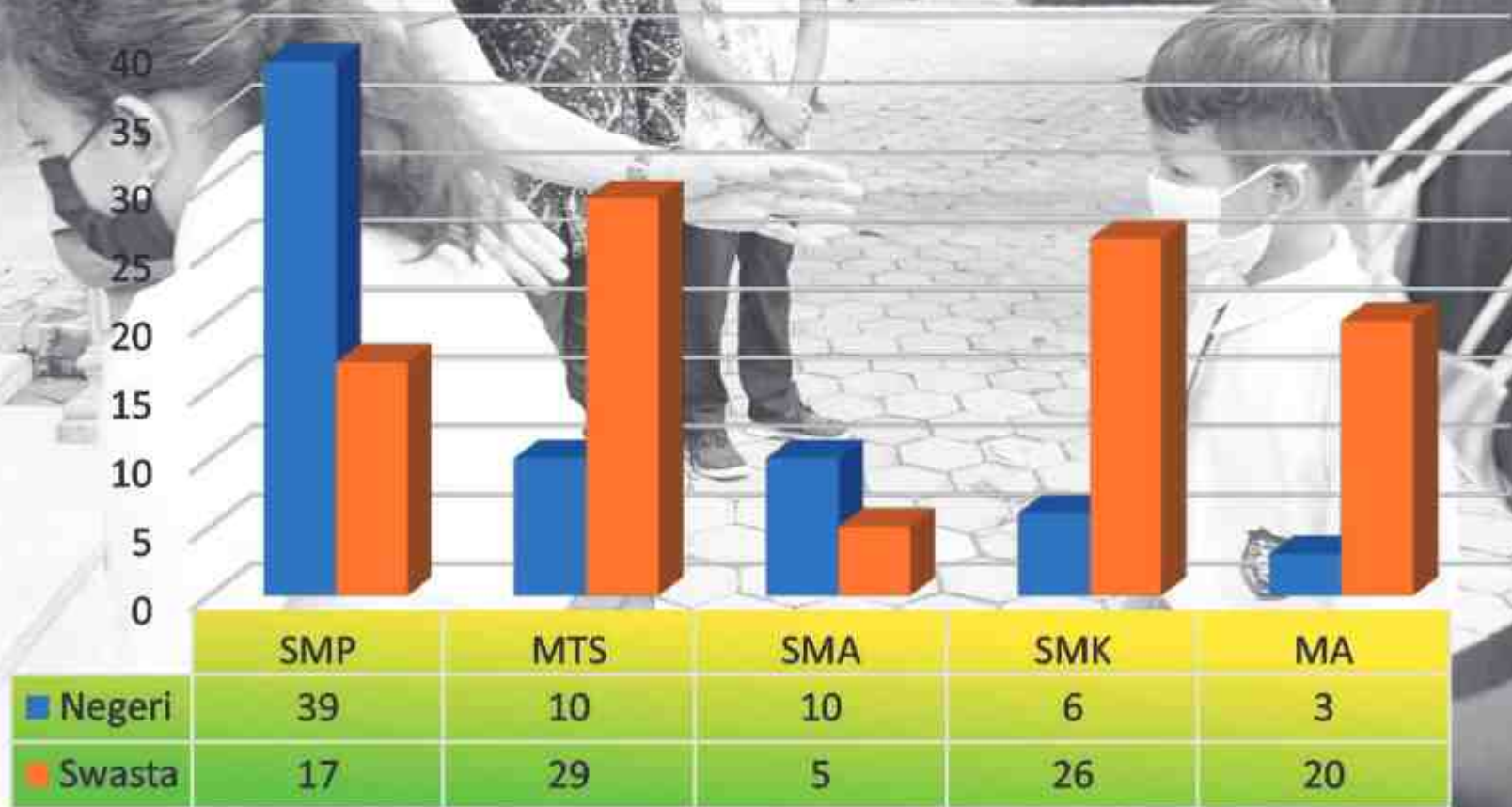
Sisa Pencari Kerja Tahun ke Tahun 2019 - 2021



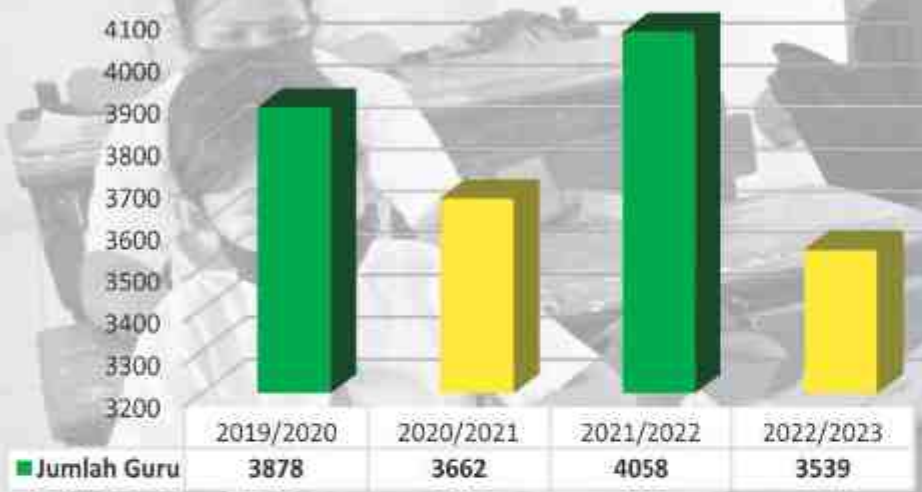
Jumlah sisa pencari kerja di Kabupaten Magetan terjadi penurunan dan kenaikan antar tahun 2019 - 2021

Sumber : Dinas Kependudukan dan Catatan Sipil Kab. Magetan
Badan Pusat Statistik Kabupaten Magetan
Survei Angkatan Kerja Nasional

Jumlah Sekolah Negeri dan Swasta di Kabupaten Magetan Tahun 2022



Jumlah Guru Tahun 2019 - 2022



Jumlah Sekolah, Guru dan Siswa Tahun 2022/2023 di Kabupaten Magetan

	RA Sekolah : 101 Guru : 473 Siswa : 5809		TK Sekolah : 388 Guru : 712 Siswa : 11072		SD Sekolah : 402 Guru : 3539 Siswa : 36172
	MI Sekolah : 89 Guru : 1134 Siswa : 16993		SMP Sekolah : 56 Guru : 1366 Siswa : 18876		MTS Sekolah : 39 Guru : 921 Siswa : 11639

Sumber : Dinas Pendidikan dan Kebudayaan Kabupaten Magetan
Data Sektoral Diskominfo Kabupaten Magetan

Nikah & Cerai

Terdapat 4260 Pasangan Menikah di Tahun 2022

dan Terdapat 1156 Pasangan di Tahun 2022 Bercerai

dengan faktor penyebab sebagai berikut :

<i>Talak</i>	<i>357 Pasangan</i>
<i>Gugat</i>	<i>934 Pasangan</i>
<i>Murtad</i>	<i>5 Pasangan</i>
<i>Ekonomi</i>	<i>421 Pasangan</i>
<i>Poligami</i>	<i>1 Pasangan</i>
<i>Perselisihan</i>	<i>682 Pasangan</i>
<i>Cacat Badan</i>	<i>1 Pasangan</i>
<i>Meninggalkan</i>	<i>46 Pasangan</i>



Nikah Cerai & Keagamaan

Jumlah Umat Beragama



Islam

Protestan

Hindu

Katolik

Budha

Lainnya



■ Islam ■ Protestan ■ Katolik ■ Budha ■ Hindu ■ Lainnya

Sumber : Dinas Kependudukan dan Catatan Sipil Kabupaten Magetan
 Kantor Kementerian Agama Kabupaten Magetan
 Pengadilan Agama Kabupaten Magetan
 Badan Pusat Statistik Kabupaten Magetan

Bencana Alam

Jumlah Kejadian
Bencana Alam
di Kabupaten Magetan

21 Tanah Longsor

5 Banjir

5 Angin Puting Beliung

Jumlah Rumah Rusak
Akibat Bencana Alam
di Kabupaten Magetan

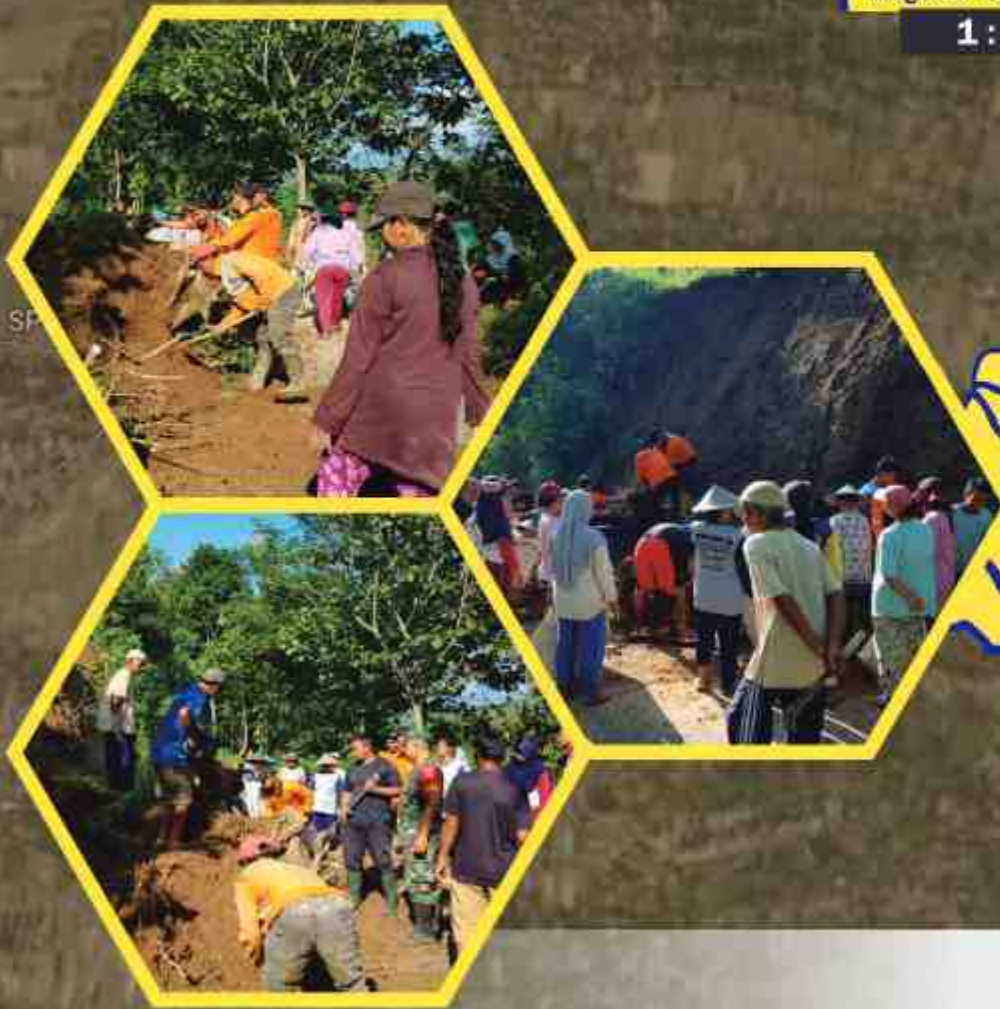
Rumah Rusak Berat 7

Rumah Rusak Sedang 18

Rumah Rusak Ringan 52



**LUAS WILAYAH
KABUPATEN MAGETAN**
Magetan regency area
1 : 688.8474 km²



Sumber : Badan Penanggulangan Bencana Daerah Kab. Magetan
Data Sektoral Diskominfo Kabupaten Magetan

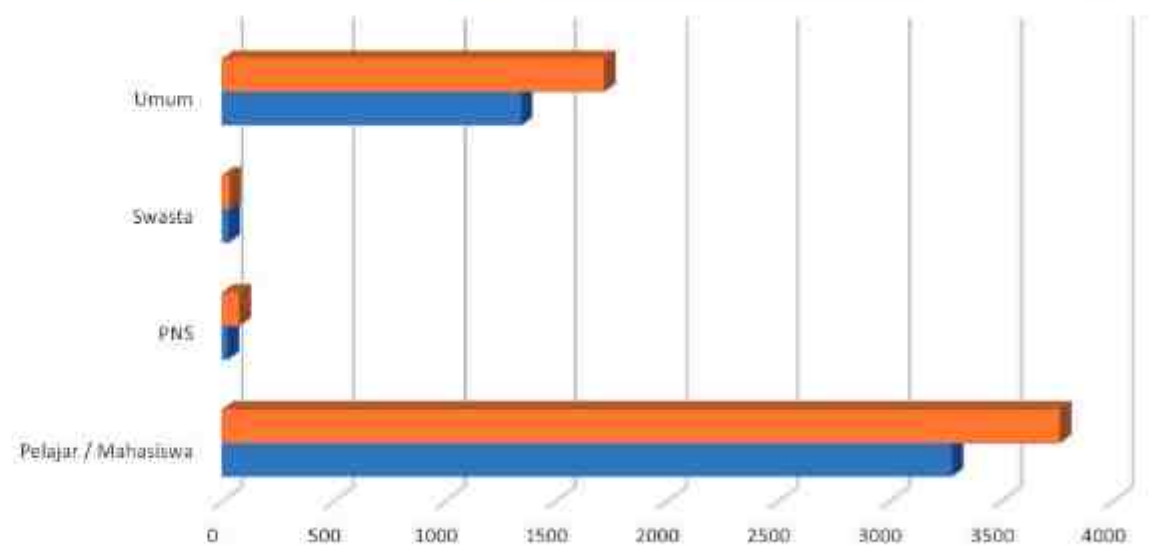
Sarean Ratu Makam
Eyang Maduretno

Perpustakaan



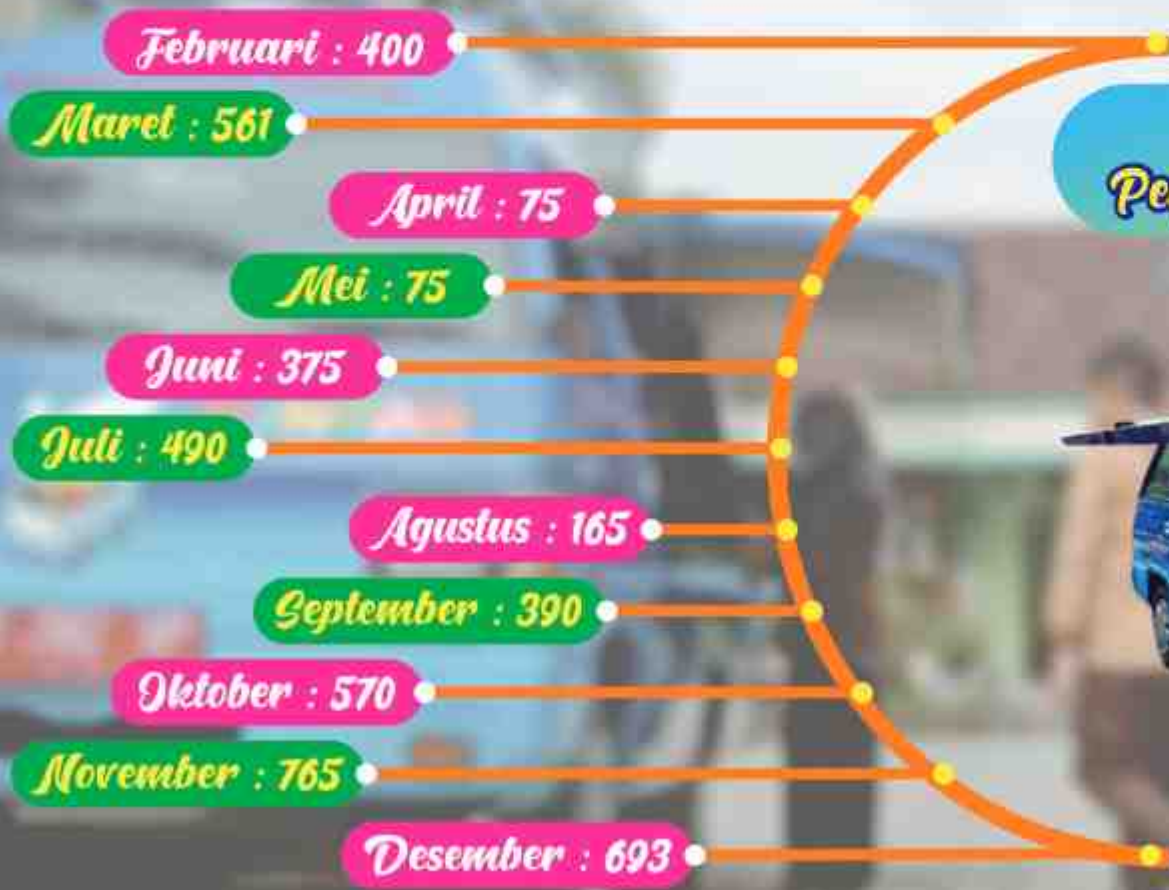
Kegiatan Perpustakaan

Pengunjung dan Peminjam Perpustakaan



	Pelajar / Mahasiswa	PNS	Swasta	Umum
■ Peminjam	3762	77	34	1720
■ Pengunjung	3278	26	30	1343

Magetan



Peminjam Buku Perpustakaan Keliling (umum)



Kabupaten Magetan memiliki luas panen tanaman padi seluas 56.560 Hektar dengan hasil produksi tanaman padi 397 Ribu Ton.



Tanaman Jagung

Luas Panen : 20.833 Hektar
Produksi : 162.313 Ton



Tanaman Ubi Kayu

Luas Panen : 1.245 Hektar
Produksi : 44.732 Ton



Tanaman Kacang Hijau

Luas Panen : 419 Hektar
Produksi : 509 Ton



Tanaman Kacang Tanah

Luas Panen : 2.583 Hektar
Produksi : 5.268 Ton



Tanaman Kedelai

Luas Panen : 561 Hektar
Produksi : 1.471 Ton



Tanaman Ubi Jalar

Luas Panen : 1.507 Hektar
Produksi : 64.787 Ton

Produksi Tanaman Sayuran Di Kabupaten Magetan (Kuintal)



Sumber : Dinas TPHPKP Kabupaten Magetan
BPS, Statistik Pertanian Hortikultura SPH-SBS
Data Sektoral Diskominfo Kabupaten Magetan

Fasilitas Kesehatan Kabupaten Magetan



Rumah Sakit Bersalin : 6

Rumah Sakit : 6

Poliklinik : 20

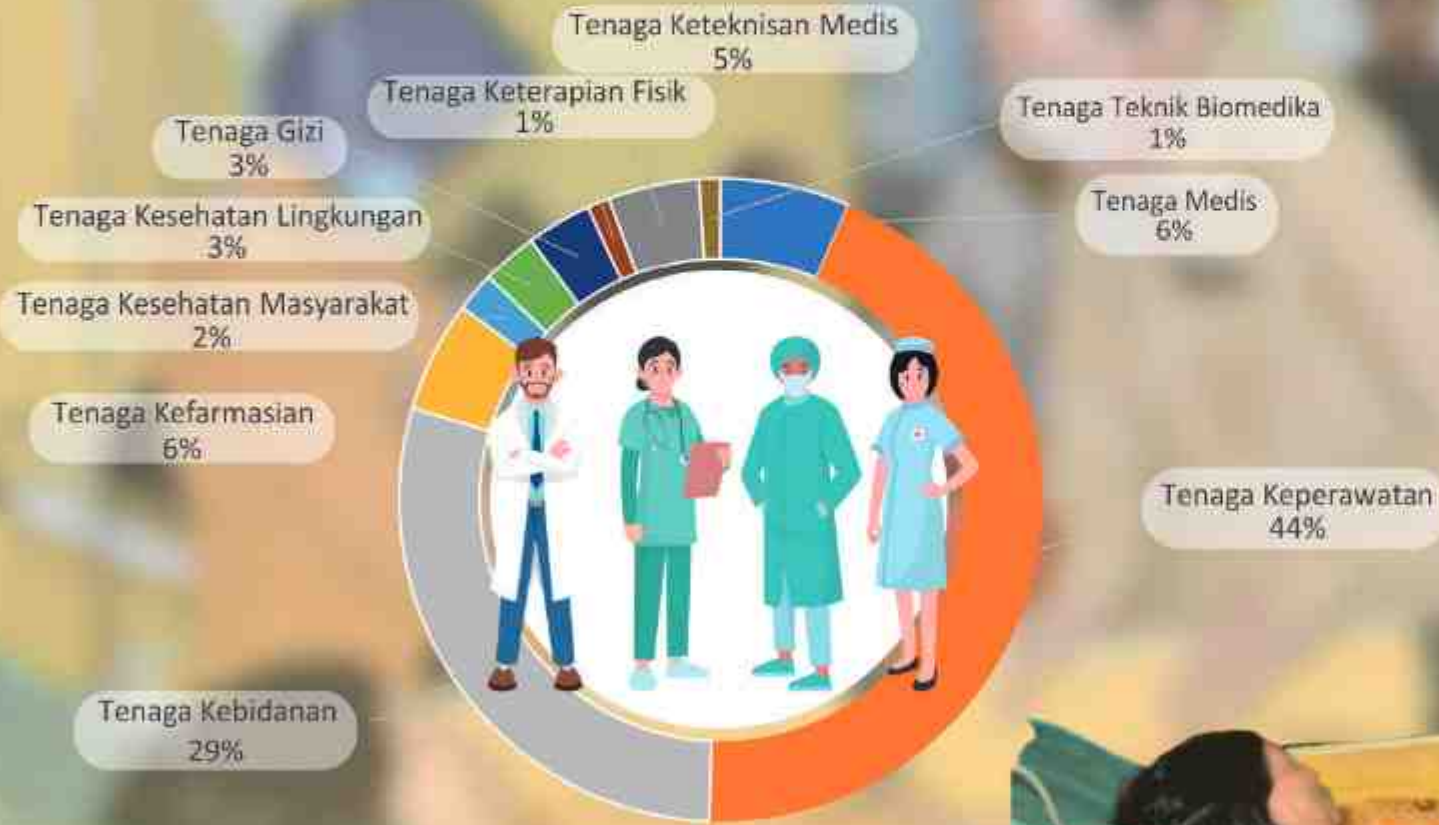
Puskesmas : 22

Puskesmas Pembantu : 63

Apotek : 63



Tenaga Kesehatan Kabupaten Magetan



- Tenaga Medis
- Tenaga Kesehatan Lingkungan
- Tenaga Kefarmasian
- Tenaga Keteknisan Medis
- Tenaga Keperawatan
- Tenaga Gizi
- Tenaga Kesehatan Masyarakat
- Tenaga Keterampilan Fisik
- Tenaga Kebidanan
- Tenaga Teknik Biomedika

Sumber : Dinas Kesehatan Kabupaten Magetan
Data Sektoral Diskominfo Kabupaten Magetan

Infrastruktur Jaringan

Terdapat 188 Titik Wifi Hotspot Pemkab Magetan dengan sebaran sebagai berikut:

BPP Pertanian, UPTD Pasar, K3S Pendidikan, dan UPTD PU Pengairan

Setda dan Kantor Dinas



Lain - Lain

Kecamatan dan Kelurahan

Puskesmas



Gerbang



RANDUGEDE
WISATA PARADISE

Telaga Sarangan

Lereng Gunung Lawu, Kec. Plaosan,
Kabupaten Magetan, Jawa Timur



**DINAS KOMUNIKASI DAN INFORMATIKA
KABUPATEN MAGETAN**

<https://kominfo.magetan.go.id/>

KABUPATEN MAGETAN